

**Wyniki studenckiej oceny zajęć
realizowanych w Politechnice Lubelskiej
w semestrze zimowym roku akademickiego 2022/2023**

Przygotowała:
Dr Anna Arent
Pełnomocnik Rektora ds. Jakości Kształcenia

Tabela 1. Interpretacja oceny zajęć

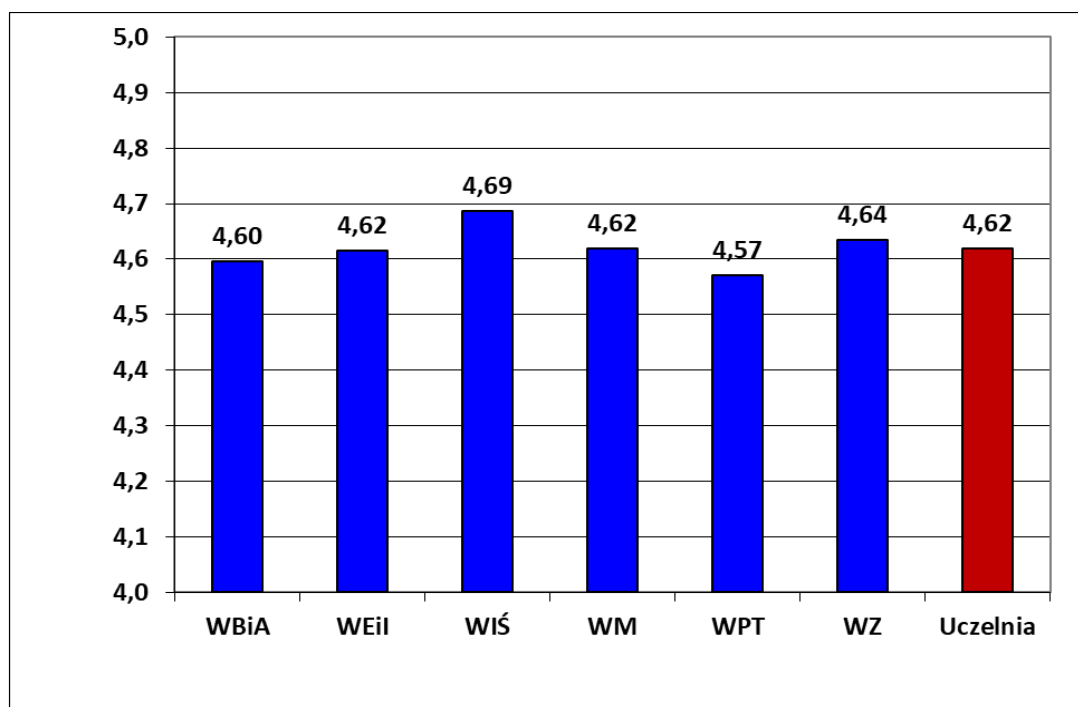
Średnia liczba punktów	Ocena
2,00 – 2,69	niedostateczna
2,70 – 3,19	dostateczna
3,20 – 3,69	dostateczna plus
3,70 – 4,19	dobra
4,20 – 4,69	dobra plus
4,70 – 5,00	bardzo dobra

Źródło: załącznik nr 2 do Zarządzenia Nr R-59/2020 Rektora Politechniki Lubelskiej z dnia 17 sierpnia 2020 roku w sprawie szczegółowych elementów Wewnętrznego Systemu Zapewniania Jakości Kształcenia.

Tabela 2. Uczestnictwo studentów w ocenie zajęć

Lp.	Wyszczególnienie	WBiA	WEiI	WIŚ	WM	WPT	WZ	Ogółem Uczelnia
1	Liczba studentów uprawnionych do wypełnienia ankiety	1234	2605	492	1301	561	931	7124
2	Liczba studentów, którzy wypełnili ankiety	1122	2406	455	1196	391	872	6442
3	Odsetek studentów uczestniczących w ocenie zajęć	90,9%	92,4%	92,5%	91,9%	69,7%	93,7%	90,4%
4	Liczba kompletnych odpowiedzi	1120	2406	453	1193	388	871	6431
5	Odsetek kompletnych odpowiedzi	99,8%	100,0%	99,6%	99,7%	99,2%	99,9%	99,8%

Źródło: opracowanie własne na podstawie wyników studenckiej oceny zajęć, przeprowadzonej za semestr zimowy w roku akademickim 2022/2023.



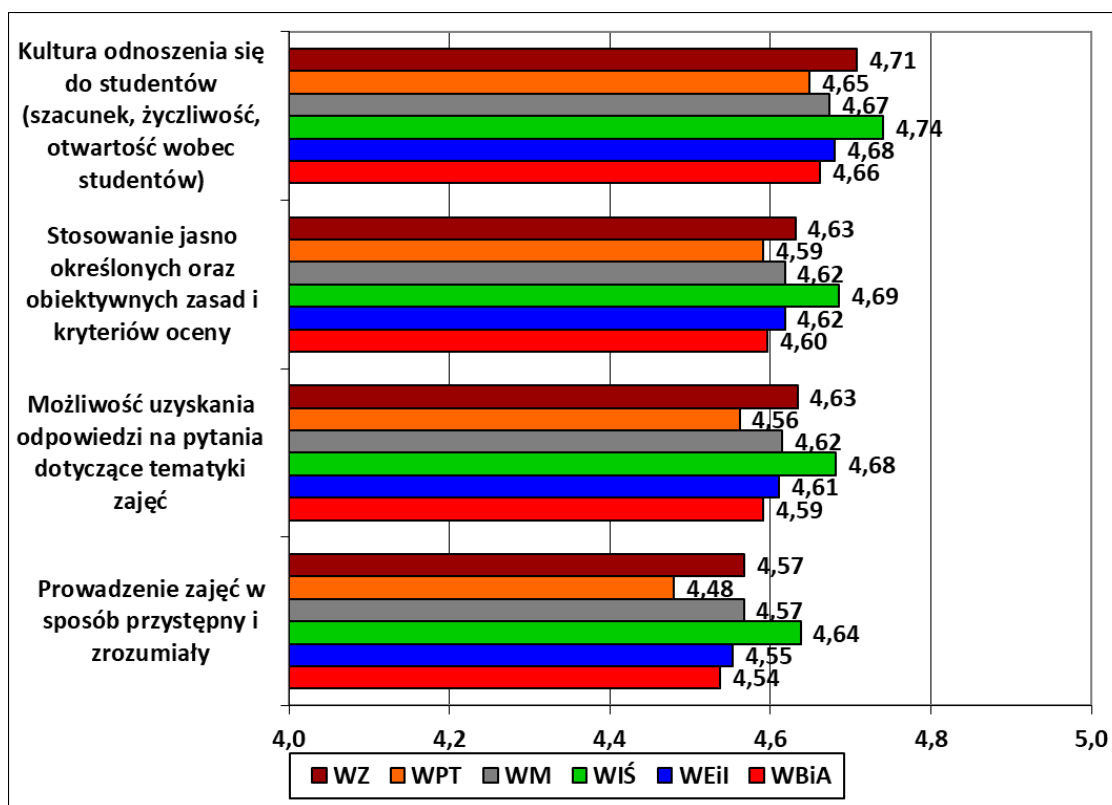
Wykres 1. Średnia ocena zajęć za semestr zimowy w roku akademickim 2022/2023 dla Uczelni oraz poszczególnych Wydziałów

Źródło: opracowanie własne na podstawie wyników studenckiej oceny zajęć, przeprowadzonej za semestr zimowy w roku akademickim 2022/2023.

Tabela 3. Średnia ocena dla poszczególnych pytań merytorycznych

Lp.	Pytanie	Średnia liczba punktów ze wszystkich wypełnionych ankiet
1	Prowadzenie zajęć w sposób przystępny i zrozumiały	4,56
2	Możliwość uzyskania odpowiedzi na pytania dotyczące tematyki zajęć	4,61
3	Stosowanie jasno określonych oraz obiektywnych zasad i kryteriów oceny	4,62
4	Kultura odnoszenia się do studentów (szacunek, życzliwość, otwartość wobec studentów)	4,68

Źródło: opracowanie własne na podstawie wyników studenckiej oceny zajęć, przeprowadzonej za semestr zimowy w roku akademickim 2022/2023.



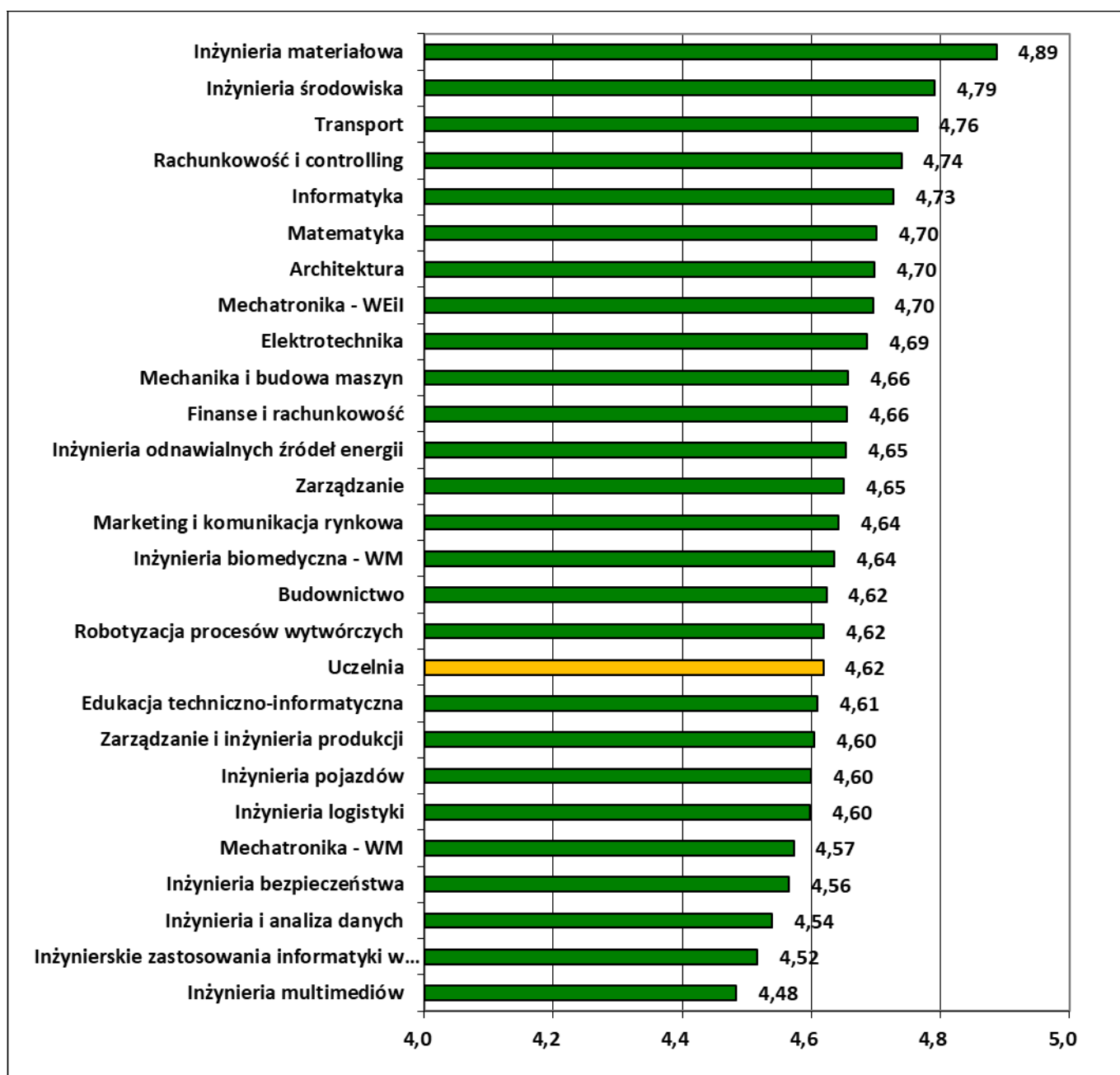
Wykres 2. Średnia ocena pytań merytorycznych według kryterium jednostki organizacyjnej Uczelni

Źródło: opracowanie własne na podstawie wyników studenckiej oceny zajęć, przeprowadzonej za semestr zimowy w roku akademickim 2022/2023.

Tabela 4. Struktura odpowiedzi na pytanie o przekazanie przez prowadzącego szczegółowych informacji o przedmiocie, w szczególności obejmujących jego cele, efekty uczenia się, ogólne treści kształcenia oraz metody i kryteria oceniania

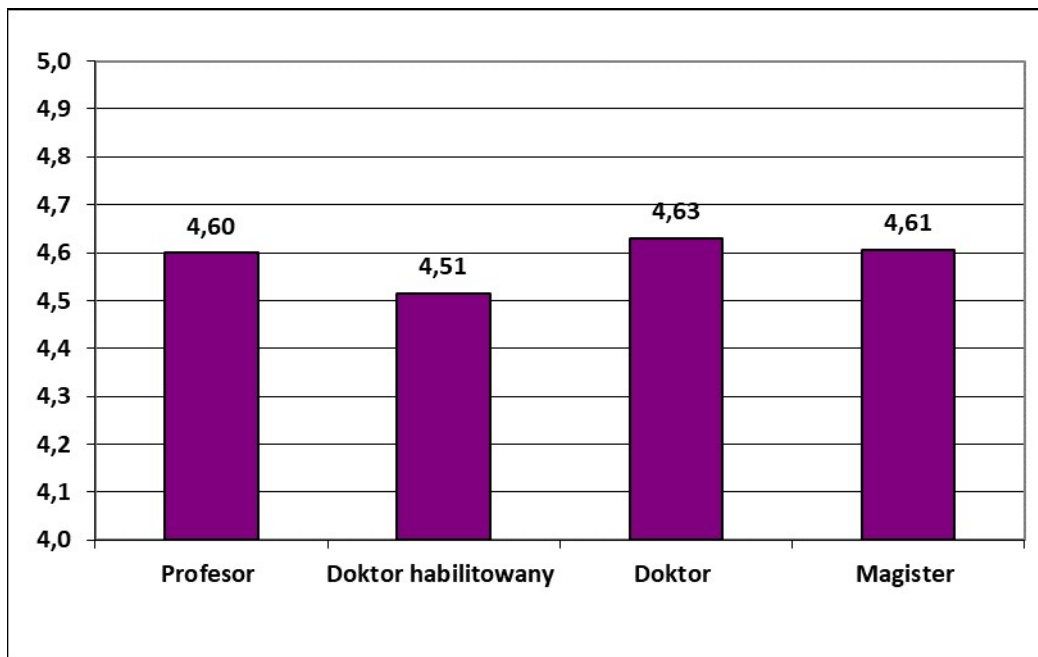
Wydział	Tak	Nie	Nie wiem
WBiA	85,6%	5,8%	8,6%
WEil	83,5%	4,8%	11,6%
WIŚ	85,8%	6,6%	7,6%
WM	86,2%	5,4%	8,4%
WPT	83,1%	4,3%	12,6%
WZ	84,7%	5,2%	10,1%
Ogółem	84,8%	5,3%	10,0%

Źródło: opracowanie własne na podstawie wyników studenckiej oceny zajęć, przeprowadzonej za semestr zimowy w roku akademickim 2022/2023.



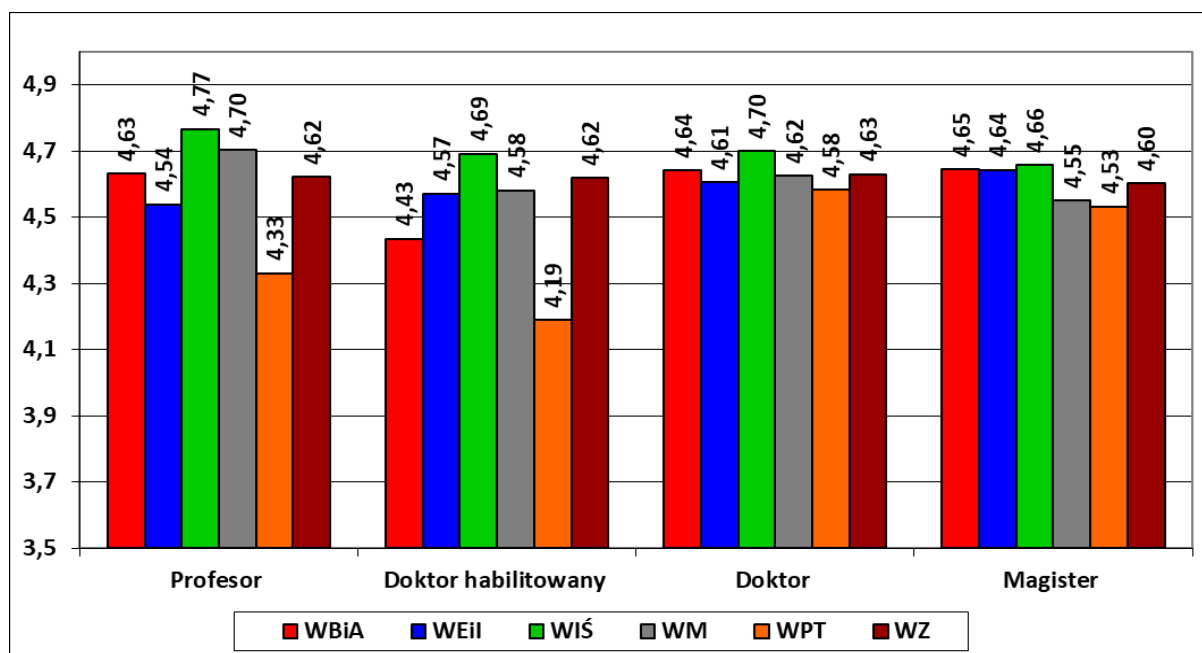
Wykres 3. Średnia ocena zajęć przez studentów poszczególnych kierunków studiów

Źródło: opracowanie własne na podstawie wyników studenckiej oceny zajęć, przeprowadzonej za semestr zimowy w roku akademickim 2022/2023.



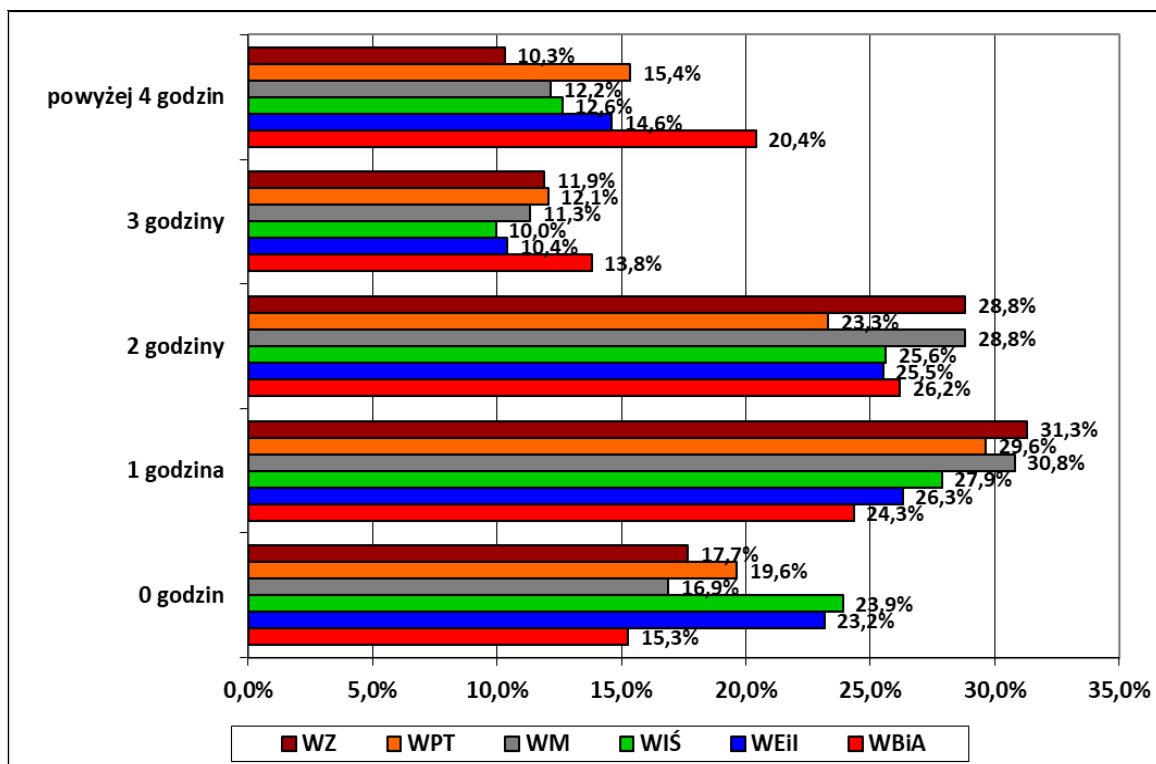
Wykres 4. Średnia ocena poszczególnych grup pracowniczych dla całej Uczelni w semestrze zimowym roku akademickiego 2022/2023

Źródło: opracowanie własne na podstawie wyników studenckiej oceny zajęć, przeprowadzonej za semestr zimowy w roku akademickim 2022/2023.



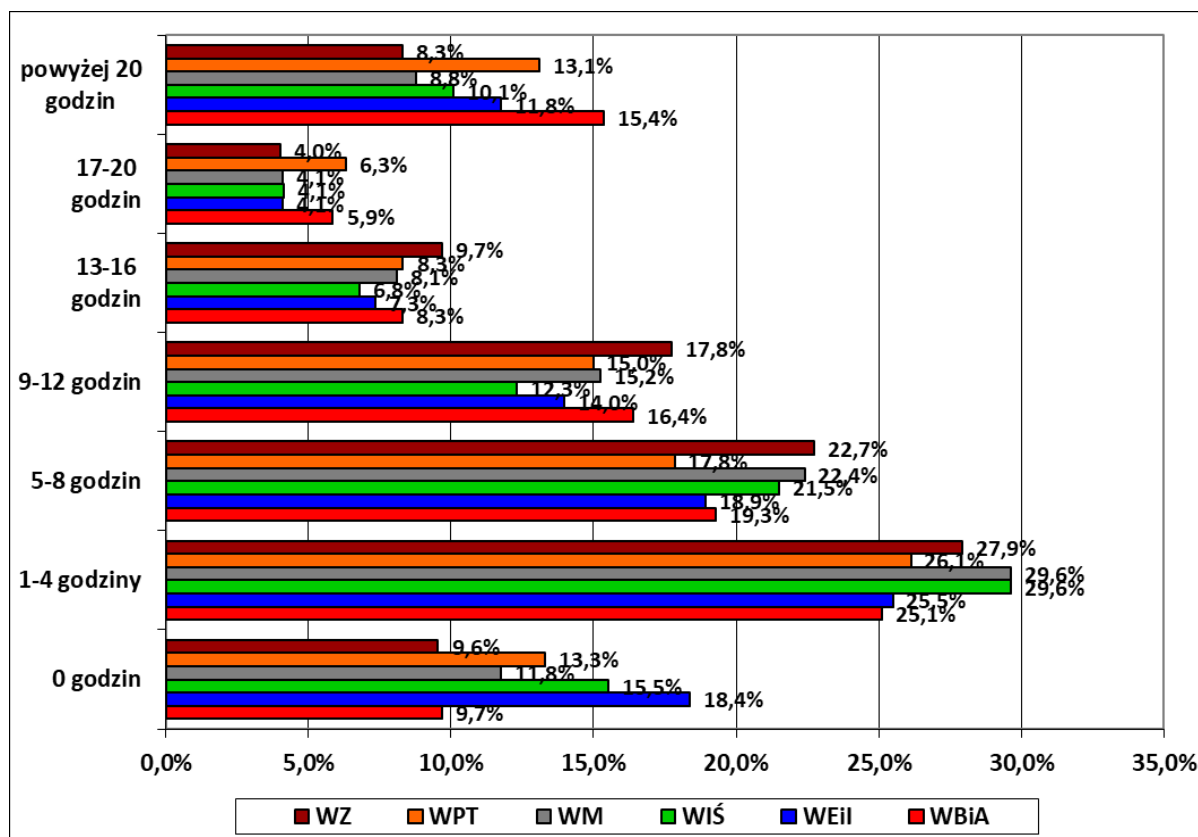
Wykres 5. Średnia ocena dla poszczególnych grup pracowniczych w jednostkach organizacyjnych Uczelni w semestrze zimowym roku akademickiego 2022/2023

Źródło: opracowanie własne na podstawie wyników studenckiej oceny zajęć, przeprowadzonej za semestr zimowy w roku akademickim 2022/2023.



Wykres 6. Przeciętny dodatkowy czas w tygodniu przeznaczony na naukę przez studentów poszczególnych jednostek organizacyjnych Uczelni w semestrze zimowym roku akademickiego 2022/2023

Źródło: opracowanie własne na podstawie wyników studenckiej oceny zajęć, przeprowadzonej za semestr zimowy w roku akademickim 2022/2023.



Wykres 7. Przeciętny czas przeznaczony na przygotowanie do zaliczenia końcowego lub egzaminu z ocenianych zajęć przez studentów poszczególnych jednostek organizacyjnych Uczelni w semestrze zimowym roku akademickiego 2022/2023

Źródło: opracowanie własne na podstawie wyników studenckiej oceny zajęć, przeprowadzonej za semestr zimowy w roku akademickim 2022/2023.