



**Wyniki oceny zajęć  
przez studentów Politechniki Lubelskiej  
za semestr zimowy roku akademickiego 2018/2019**

Przygotowała:

Dr Anna Arent

Pełnomocnik Rektora ds. Jakości Kształcenia

Lublin, marzec 2019

**Tabela 1.** Interpretacja oceny zajęć

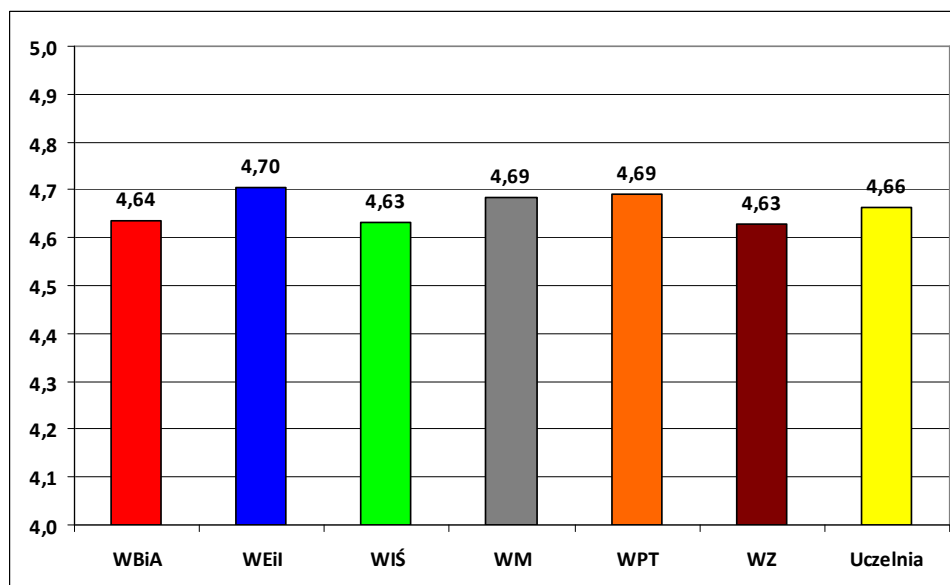
Średnia liczba punktów	Ocena
2,00 – 2,69	niedostateczna
2,70 – 3,19	dostateczna
3,20 – 3,69	dostateczna plus
3,70 – 4,19	dobra
4,20 – 4,69	dobra plus
4,70 – 5,00	bardzo dobra

Źródło: załącznik nr 2 do Zarządzenia Nr R-56/2017 Rektora Politechniki Lubelskiej z dnia 8 grudnia 2017 r. w sprawie szczegółowych elementów Wewnętrznego Systemu Zapewniania Jakości Kształcenia.

**Tabela 2.** Uczestnictwo studentów w ocenie zajęć<sup>1</sup>

Lp.	Wyszczególnienie	WBiA	WEiI	WIŚ	WM	WPT	WZ	Ogółem PL
1	Liczba studentów uprawnionych do wypełnienia ankiety	1495	2209	715	2199	413	935	7966
2	Liczba studentów, którzy wypełnili ankiety	1331	1947	589	1379	314	652	6212
3	Odsetek studentów uczestniczących w ocenie zajęć	89,0%	88,1%	82,4%	62,7%	76,0%	69,7%	78,0%
4	Liczba kompletnych odpowiedzi	1322	1874	576	1201	281	536	5790
5	Odsetek kompletnych odpowiedzi	99,3%	96,3%	97,8%	87,1%	89,5%	82,2%	93,2%

Źródło: opracowanie własne na podstawie wyników ankietyzacji zajęć przez studentów w poszczególnych Wydziałach Politechniki Lubelskiej, przeprowadzonej za semestr zimowy w roku akademickim 2018/2019.

**Wykres 1.** Średnia ocena zajęć za semestr zimowy w roku akademickim 2018/2019 dla Uczelni oraz poszczególnych Wydziałów

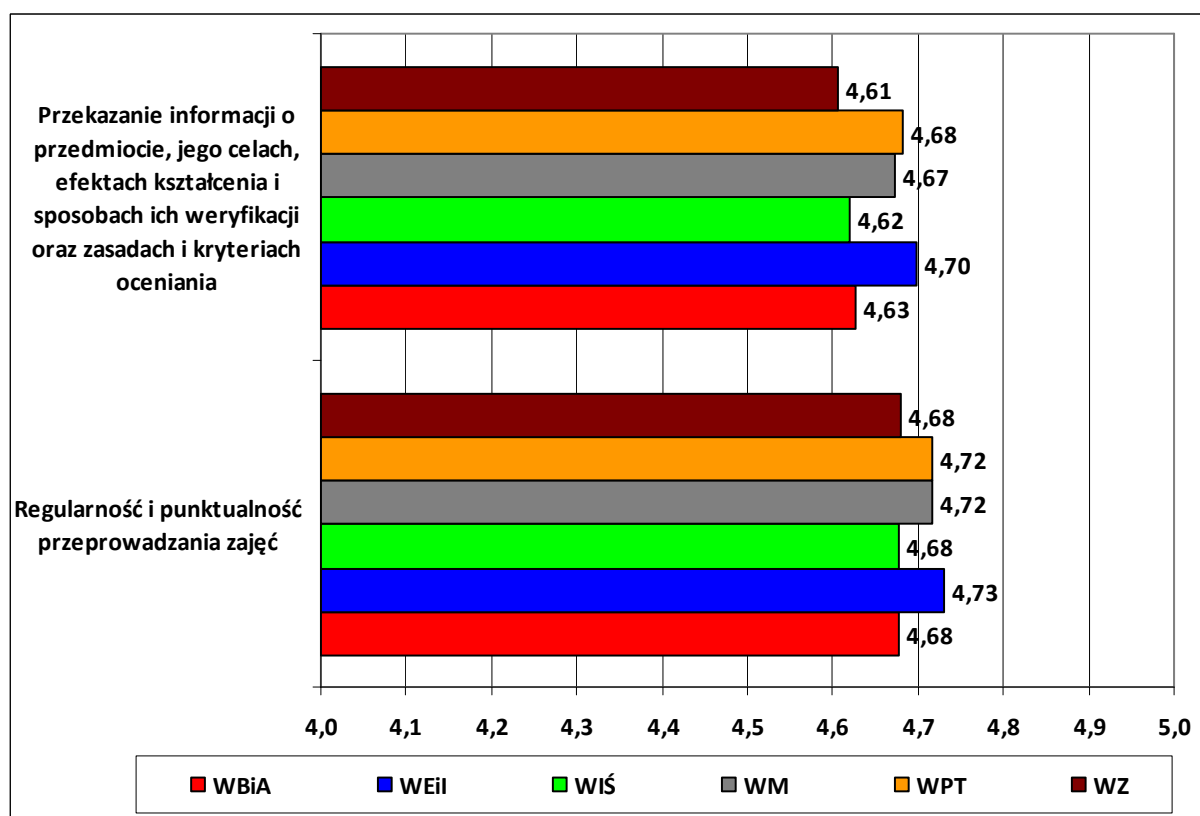
Źródło: opracowanie własne na podstawie wyników ankietyzacji zajęć przez studentów w poszczególnych Wydziałach Politechniki Lubelskiej, przeprowadzonej za semestr zimowy w roku akademickim 2018/2019.

<sup>1</sup> Liczba osób uprawnionych do wypełnienia ankiety została podana na podstawie danych z systemu POL-on na dzień 31.12.2018 roku.

**Tabela 3.** Średnia ocena dla poszczególnych pytań merytorycznych

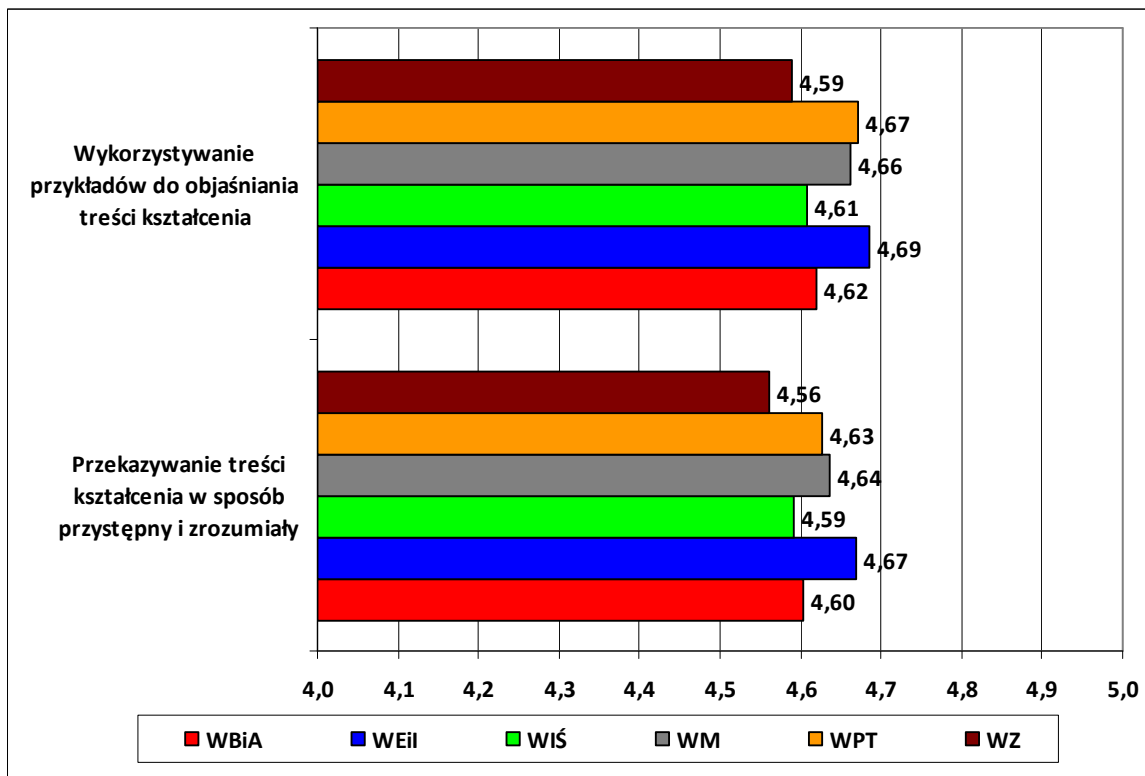
Lp.	Pytanie	Średnia liczba punktów ze wszystkich wypełnionych ankiet
1	Regularność, punktualność i odbywanie zajęć zgodnie z tygodniowym rozkładem zajęć	4,70
2	Przekazanie studentom przez prowadzącego informacji o przedmiocie, jego celach, efektach kształcenia i sposobach ich weryfikacji, a także progu zaliczeniowym oraz stosowanej skali ocen	4,65
3	Przekazywanie studentom przez prowadzącego treści kształcenia w sposób precyzyjny i przystępny	4,61
4	Wykorzystywanie przykładów przez prowadzącego do przedstawienia i objaśnienia treści kształcenia	4,64
5	Możliwość zgłoszenia wątpliwości, niejasności i pytań do omawianych zagadnień w trakcie prowadzonych zajęć	4,66
6	Przygotowanie prowadzącego do zajęć i posiadanie przez prowadzącego wiedzy do odpowiadania na pytania oraz wyjaśnienia zgłaszanych problemów	4,68
7	Zachęcanie studentów przez prowadzącego do samodzielnego myślenia na zajęciach	4,64
8	Stosowanie przez prowadzącego do oceny pracy studentów jasno określonych i obiektywnych zasad/kryteriów, przedstawionych na początku zajęć	4,65
9	Przestrzeganie przez prowadzącego terminów konsultacji/dyżurów	4,69
10	Kulturalne odnoszenie się przez prowadzącego do studentów	4,71

Źródło: opracowanie własne na podstawie wyników ankietyzacji zajęć przez studentów w poszczególnych Wydziałach Politechniki Lubelskiej, przeprowadzonej za semestr zimowy w roku akademickim 2018/2019.



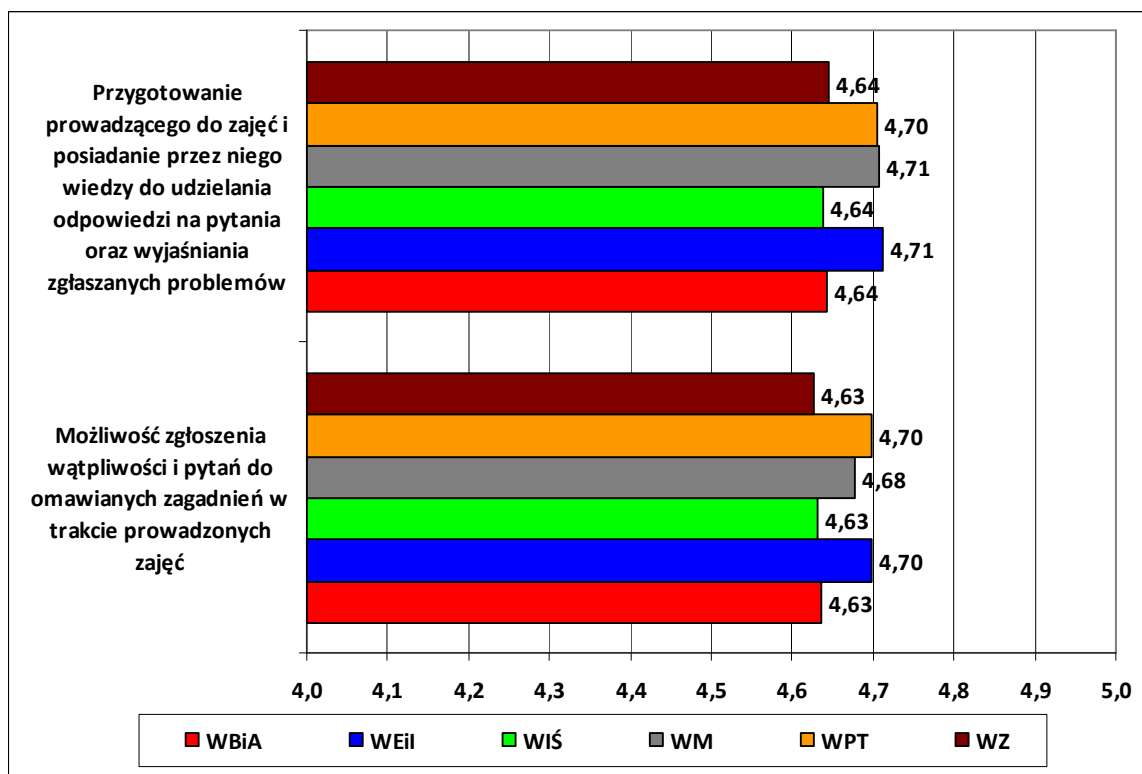
**Wykres 2.** Średnia ocena pytań merytorycznych według kryterium jednostki organizacyjnej Uczelni – część I

Źródło: opracowanie własne na podstawie wyników ankietyzacji zajęć przez studentów w poszczególnych Wydziałach Politechniki Lubelskiej, przeprowadzonej za semestr zimowy w roku akademickim 2018/2019.



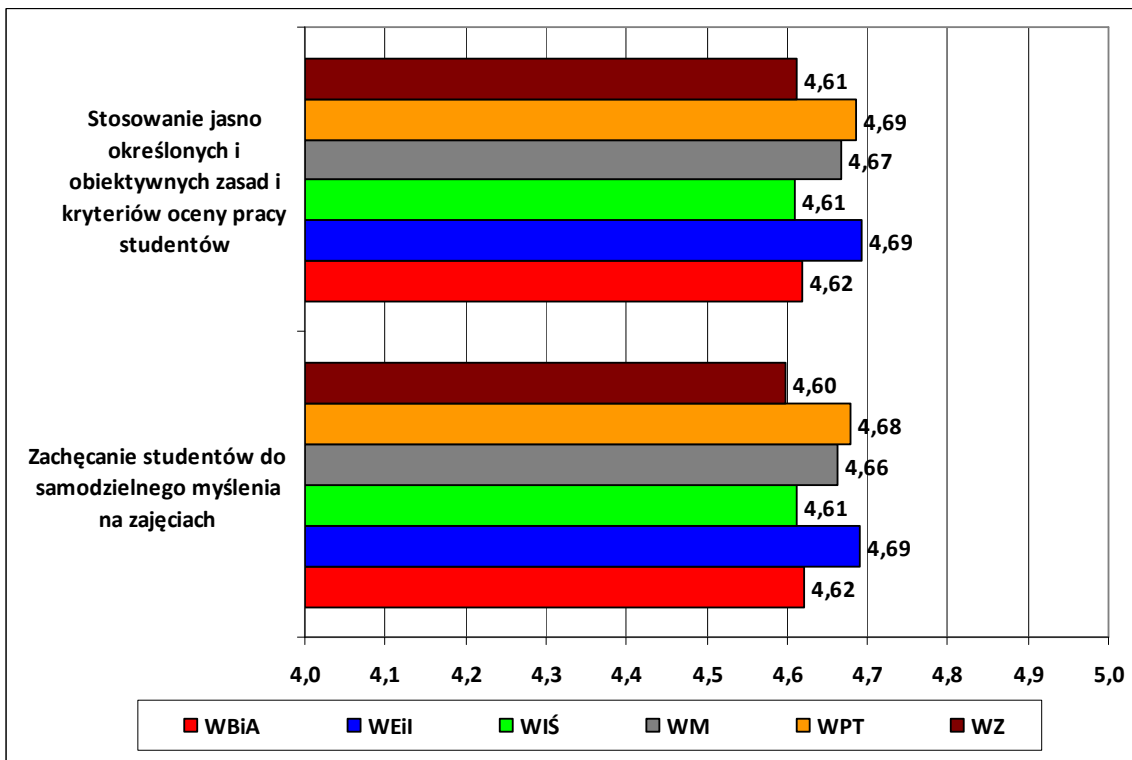
**Wykres 3.** Średnia ocena pytań merytorycznych według kryterium jednostki organizacyjnej Uczelni – część II

Źródło: opracowanie własne na podstawie wyników ankietyzacji zajęć przez studentów w poszczególnych Wydziałach Politechniki Lubelskiej, przeprowadzonej za semestr zimowy w roku akademickim 2018/2019.



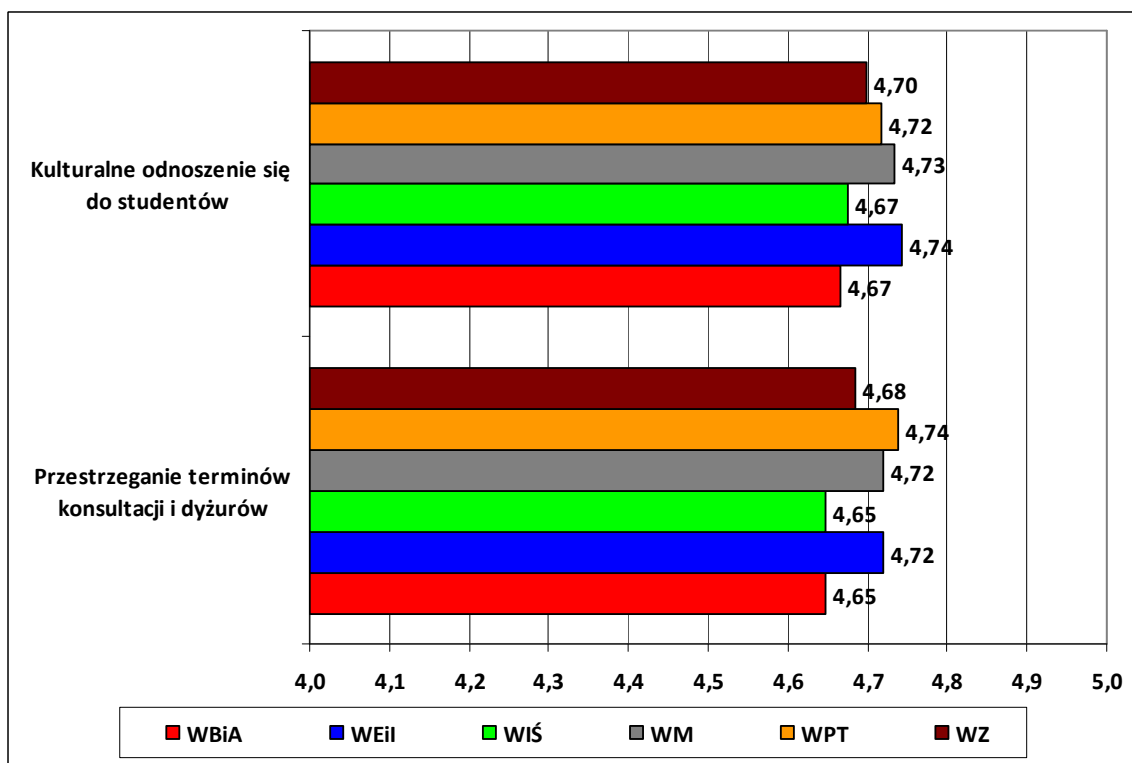
**Wykres 4.** Średnia ocena pytań merytorycznych według kryterium jednostki organizacyjnej Uczelni – część III

Źródło: opracowanie własne na podstawie wyników ankietyzacji zajęć przez studentów w poszczególnych Wydziałach Politechniki Lubelskiej, przeprowadzonej za semestr zimowy w roku akademickim 2018/2019.



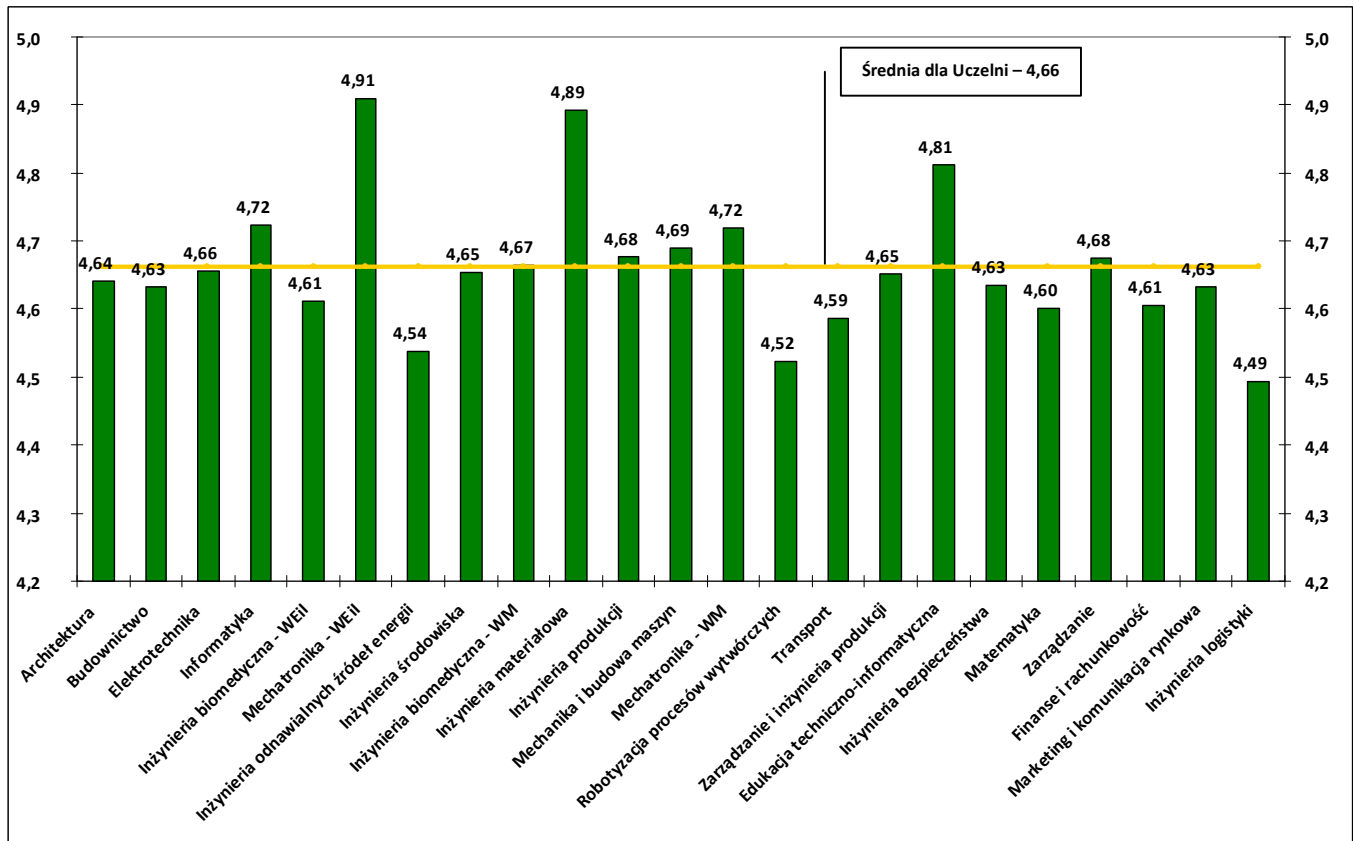
**Wykres 5.** Średnia ocena pytań merytorycznych według kryterium jednostki organizacyjnej Uczelni – część IV

Źródło: opracowanie własne na podstawie wyników ankietyzacji zajęć przez studentów w poszczególnych Wydziałach Politechniki Lubelskiej, przeprowadzonej za semestr zimowy w roku akademickim 2018/2019.



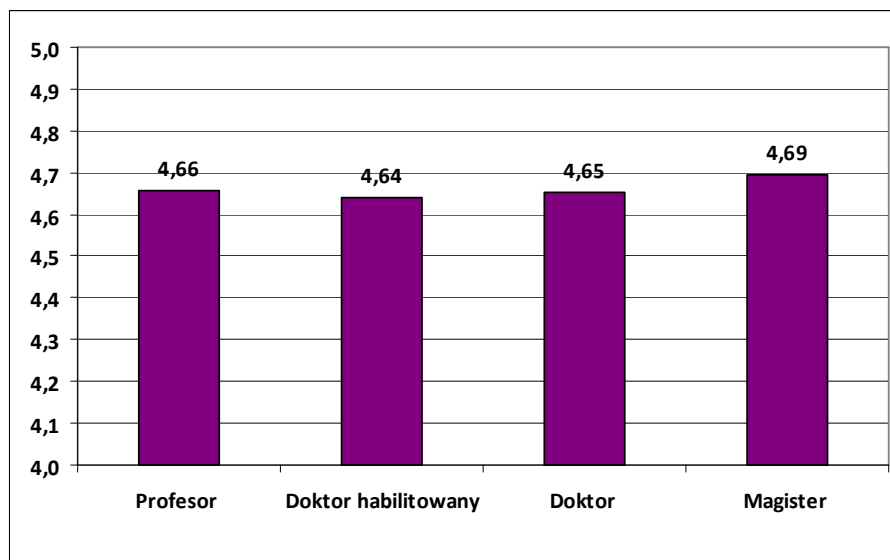
**Wykres 6.** Średnia ocena pytań merytorycznych według kryterium jednostki organizacyjnej Uczelni – część V

Źródło: opracowanie własne na podstawie wyników ankietyzacji zajęć przez studentów w poszczególnych Wydziałach Politechniki Lubelskiej, przeprowadzonej za semestr zimowy w roku akademickim 2018/2019.



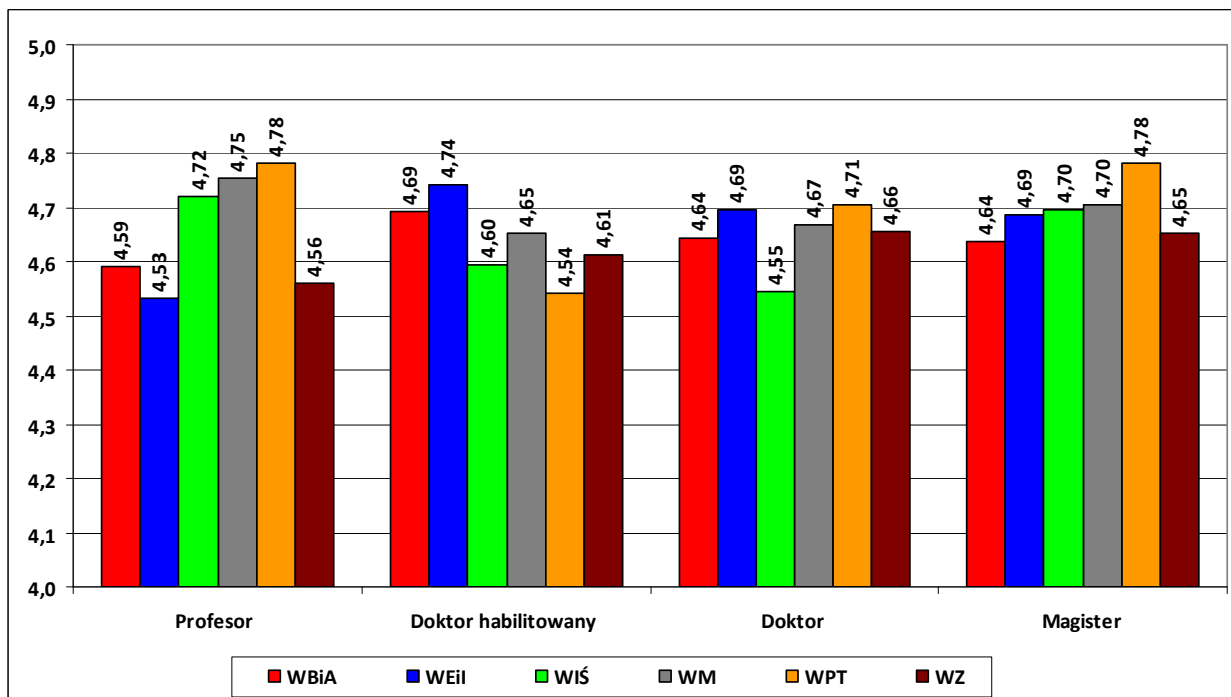
**Wykres 7.** Średnia ocena zajęć przez studentów poszczególnych kierunków studiów

Źródło: opracowanie własne na podstawie wyników ankietyzacji zajęć przez studentów w poszczególnych Wydziałach Politechniki Lubelskiej, przeprowadzonej za semestr zimowy w roku akademickim 2018/2019.



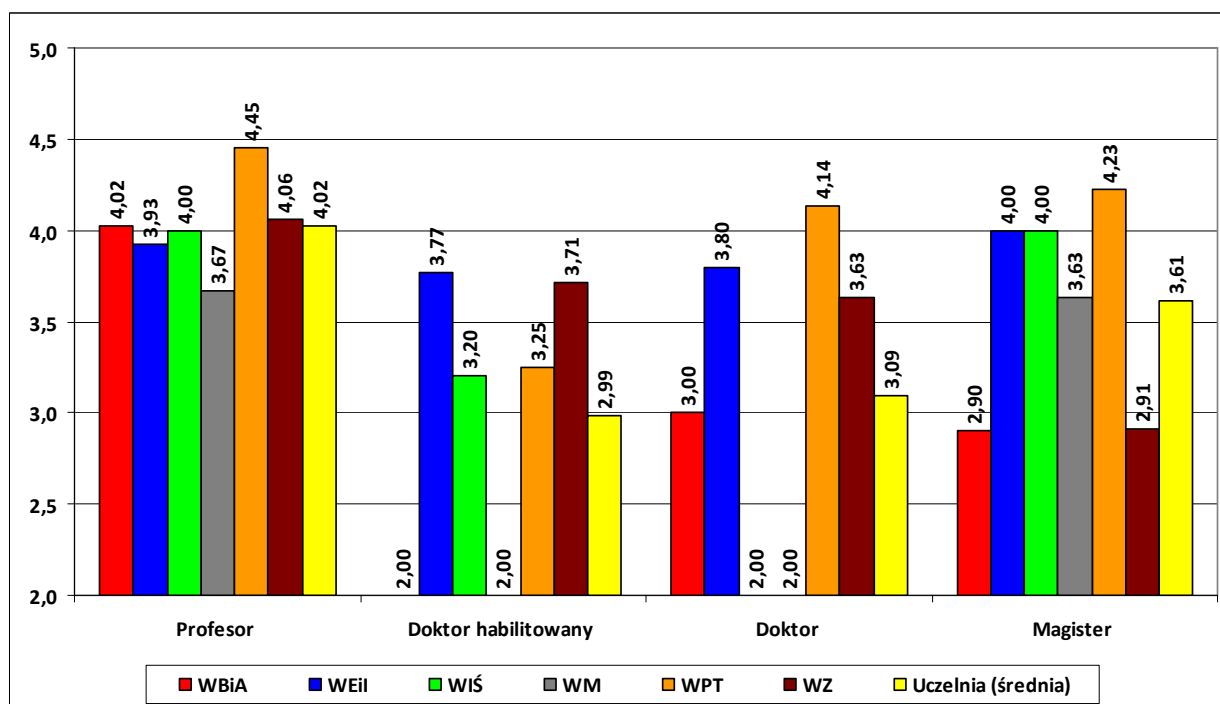
**Wykres 8.** Średnia ocena poszczególnych grup pracowniczych dla całej Uczelni w semestrze zimowym roku akademickiego 2018/2019

Źródło: opracowanie własne na podstawie wyników ankietyzacji zajęć przez studentów w poszczególnych Wydziałach Politechniki Lubelskiej, przeprowadzonej za semestr zimowy w roku akademickim 2018/2019.



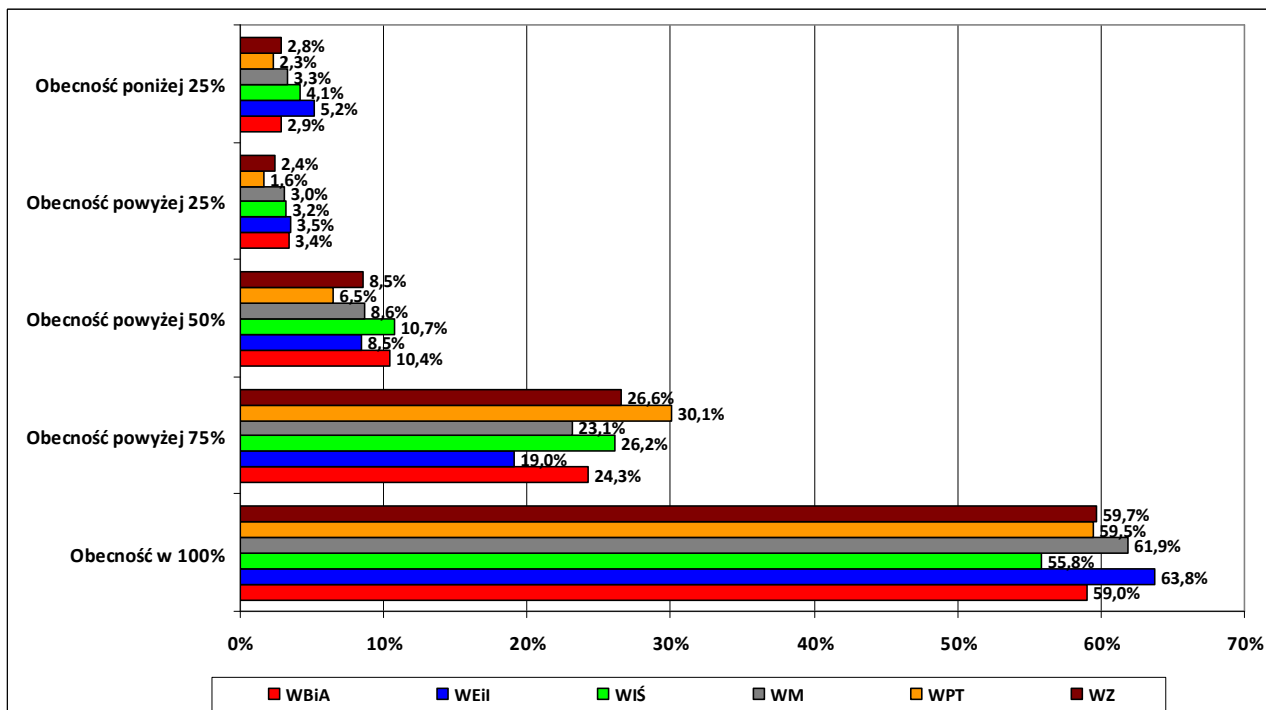
**Wykres 9.** Średnia ocena dla poszczególnych grup pracowniczych w jednostkach organizacyjnych Uczelni w semestrze zimowym roku akademickiego 2018/2019

Źródło: opracowanie własne na podstawie wyników ankietyzacji zajęć przez studentów w poszczególnych Wydziałach Politechniki Lubelskiej, przeprowadzonej za semestr zimowy w roku akademickim 2018/2019.



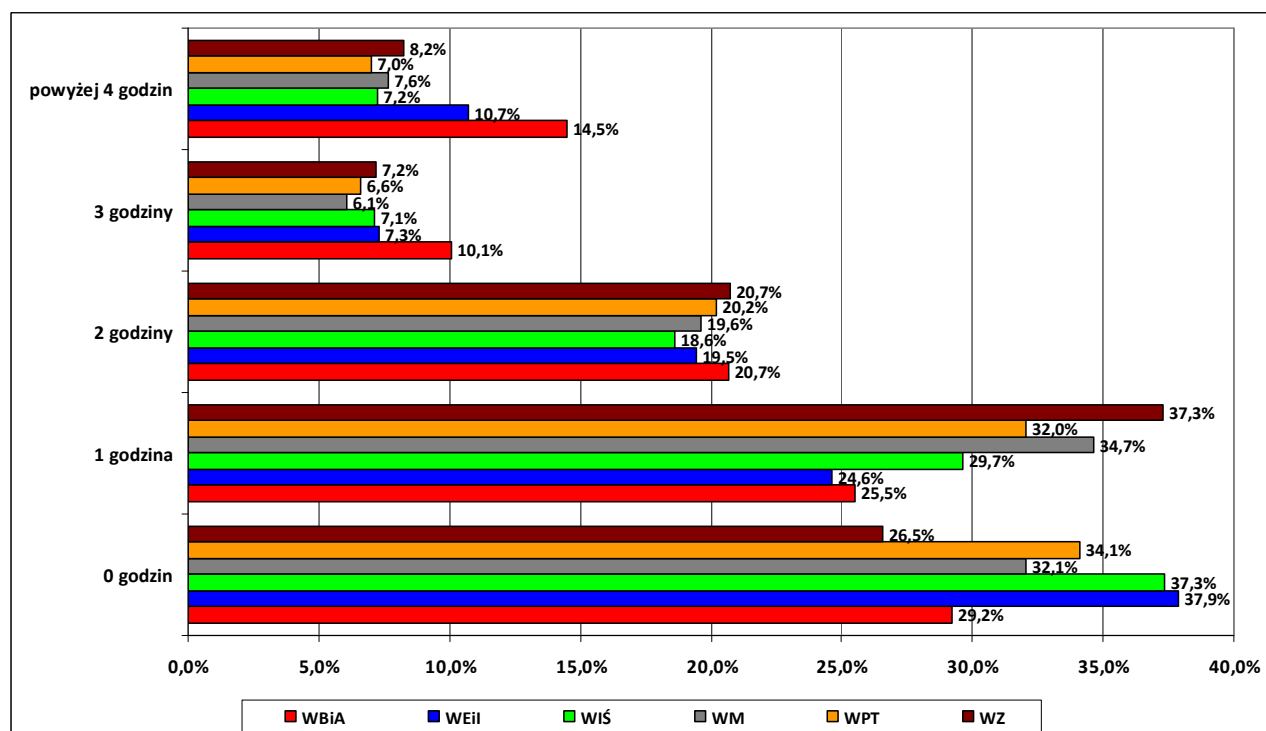
**Wykres 10.** Minimalna ocena dla poszczególnych grup pracowniczych w jednostkach organizacyjnych Uczelni w semestrze zimowym roku akademickiego 2018/2019

Źródło: opracowanie własne na podstawie wyników ankietyzacji zajęć przez studentów w poszczególnych Wydziałach Politechniki Lubelskiej, przeprowadzonej za semestr zimowy w roku akademickim 2018/2019.



**Wykres 11.** Przeciętny stopień uczestnictwa studentów w zajęciach w jednostkach organizacyjnych Uczelni w semestrze zimowym roku akademickiego 2018/2019

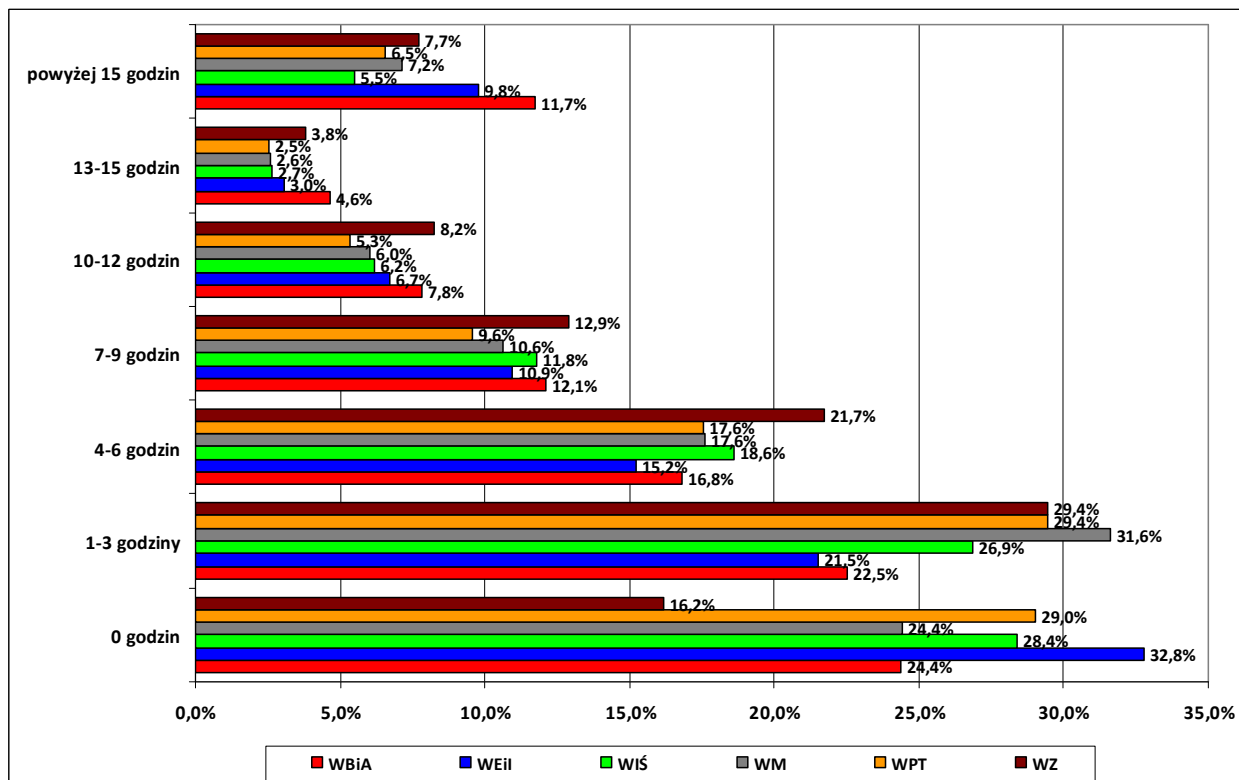
Źródło: opracowanie własne na podstawie wyników ankietyzacji zajęć przez studentów w poszczególnych Wydziałach Politechniki Lubelskiej, przeprowadzonej za semestr zimowy w roku akademickim 2018/2019.



**Wykres 12.** Przeciętny dodatkowy czas w tygodniu przeznaczany na naukę przez studentów poszczególnych jednostek organizacyjnych Uczelni w semestrze zimowym roku akademickiego 2018/2019

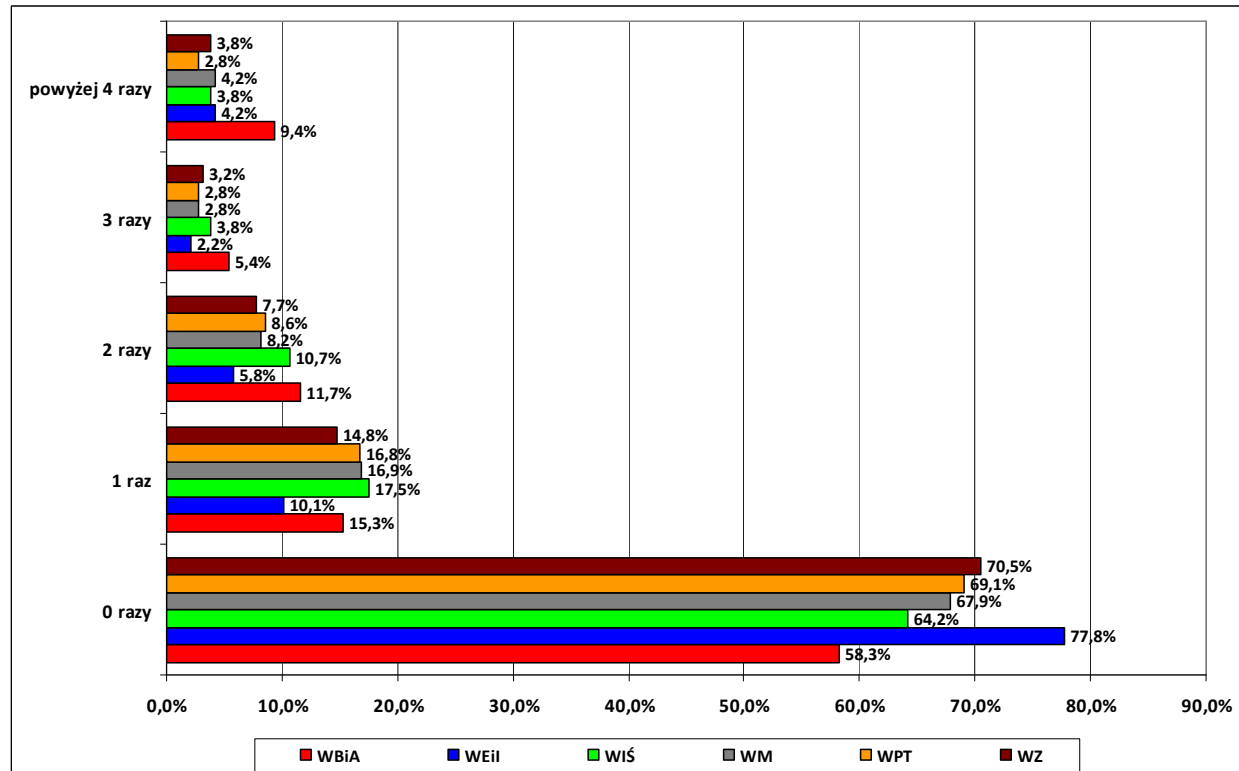
Źródło: opracowanie własne na podstawie wyników ankietyzacji zajęć przez studentów w poszczególnych Wydziałach Politechniki Lubelskiej, przeprowadzonej za semestr zimowy w roku akademickim 2018/2019.





**Wykres 13.** Przeciętny czas przeznaczany na przygotowanie do zaliczenia końcowego lub egzaminu z ocenianych zajęć przez studentów poszczególnych jednostek organizacyjnych Uczelni w semestrze zimowym roku akademickiego 2018/2019

Źródło: opracowanie własne na podstawie wyników ankietyzacji zajęć przez studentów w poszczególnych Wydziałach Politechniki Lubelskiej, przeprowadzonej za semestr zimowy w roku akademickim 2018/2019.



**Wykres 14.** Przeciętny stopień uczestnictwa w konsultacjach studentów poszczególnych jednostek organizacyjnych Uczelni w semestrze zimowym roku akademickiego 2018/2019

Źródło: opracowanie własne na podstawie wyników ankietyzacji zajęć przez studentów w poszczególnych Wydziałach Politechniki Lubelskiej, przeprowadzonej za semestr zimowy w roku akademickim 2018/2019.